



**fondation pour l'art contemporain**

3, place du Capitole 31000 Toulouse

téléphone : 05 62 30 23 30

e-mail : [contact@caisseepargne-art-contemporain.fr](mailto:contact@caisseepargne-art-contemporain.fr)

site : [www.caisseepargne-art-contemporain.fr](http://www.caisseepargne-art-contemporain.fr)

blog : [www.lesfeesetlecreuil.org](http://www.lesfeesetlecreuil.org)

facebook : Espace Ecureuil

twitter : EspaceEcureuil

du mardi au samedi de 11h à 19h30

et le premier dimanche de chaque mois de 15h à 19h30\_entrée libre

**AÏCHA HAMU**  
**INNSMOUTH**

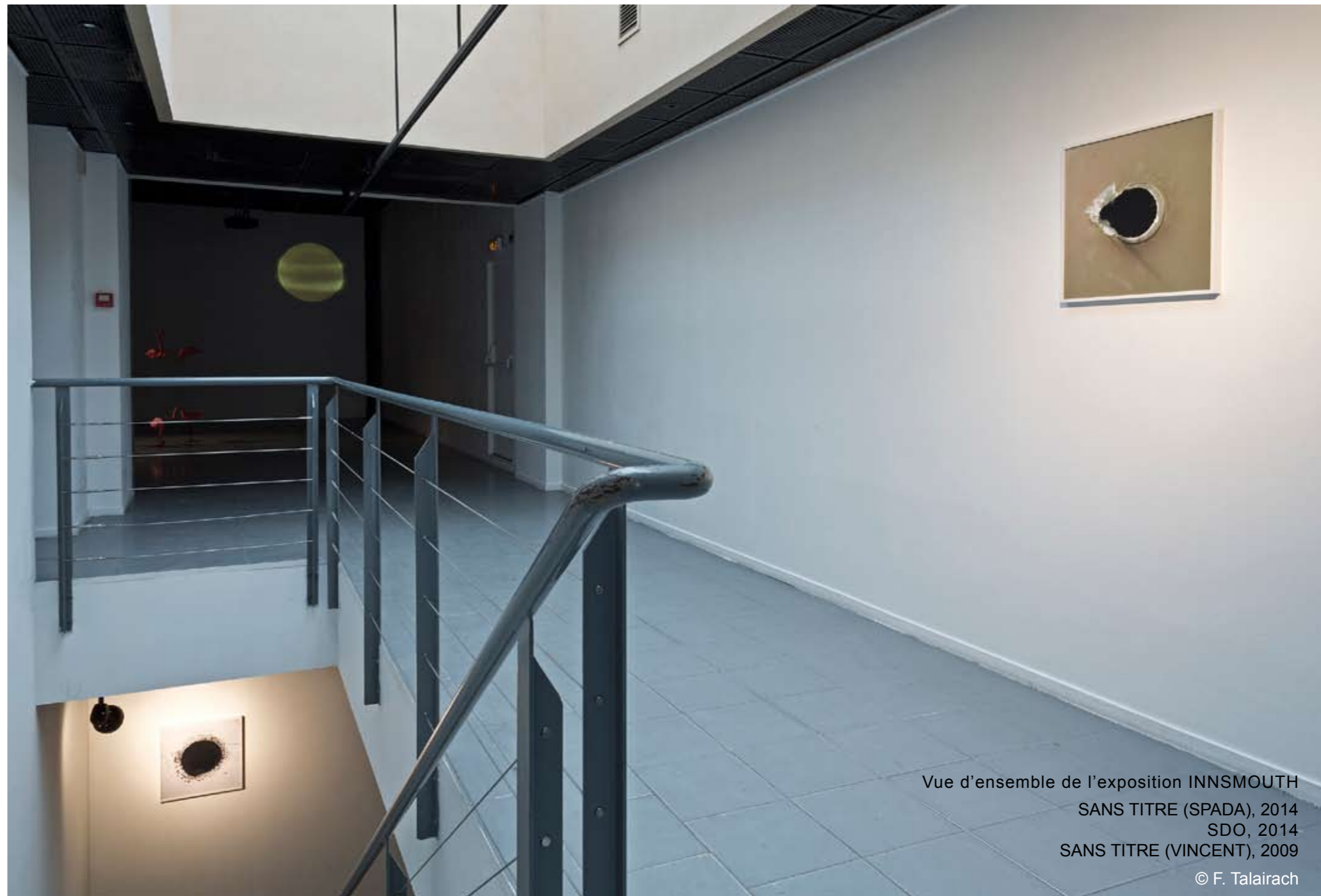
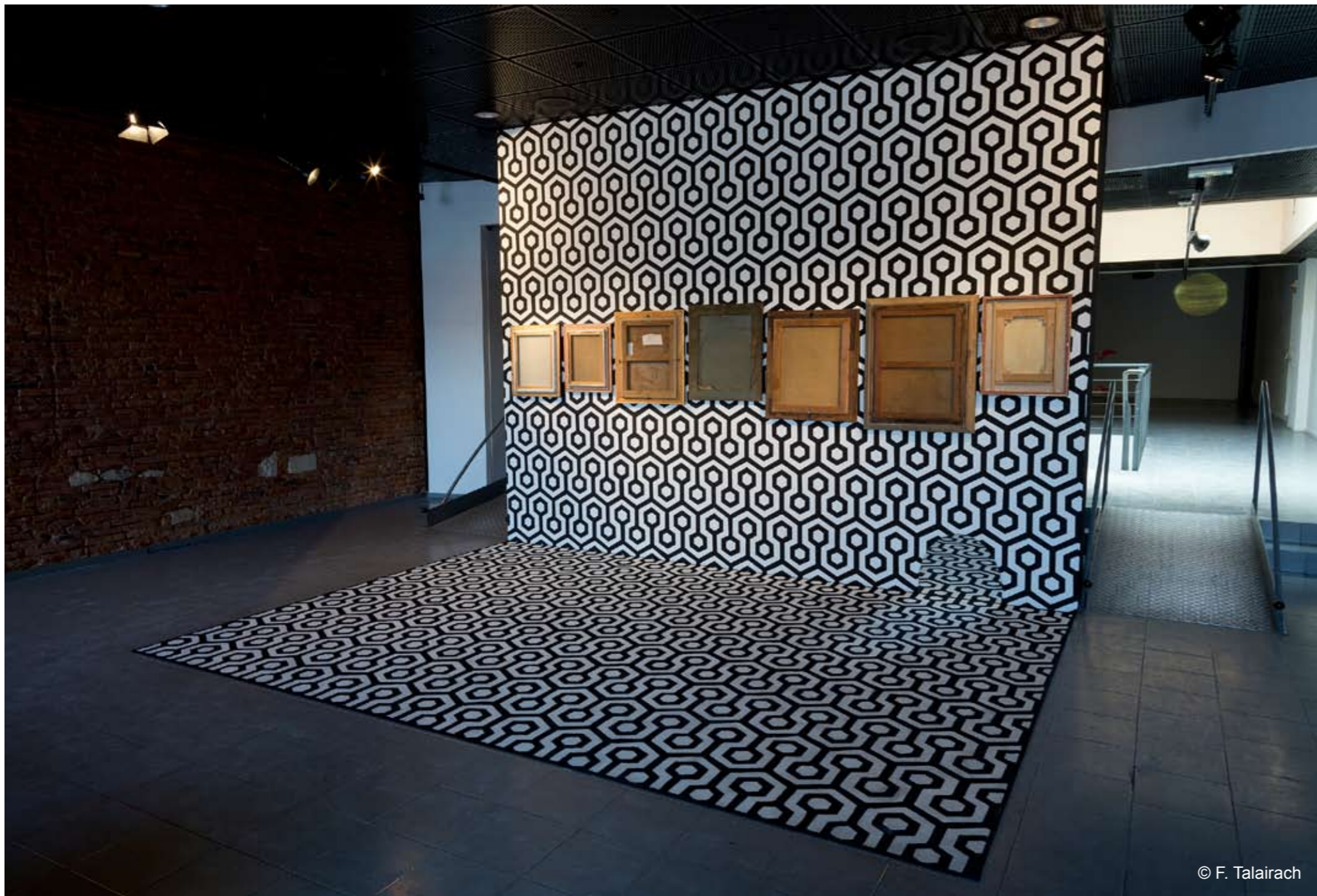
du 20 juin au 20 septembre 2014

**+ d'info :**

[www.caisseepargne-art-contemporain.fr/aicha-hamu\\_546.php](http://www.caisseepargne-art-contemporain.fr/aicha-hamu_546.php)





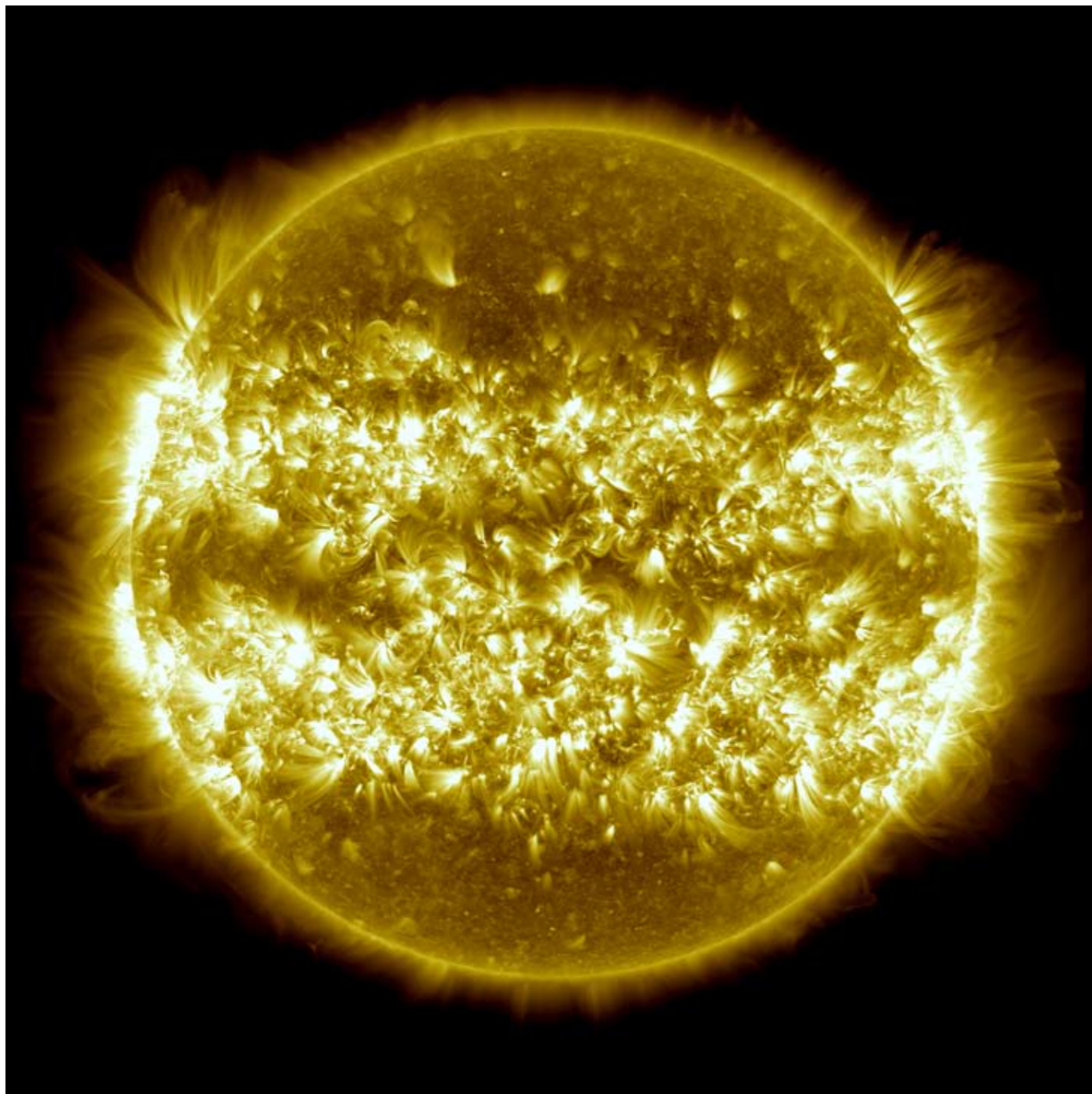




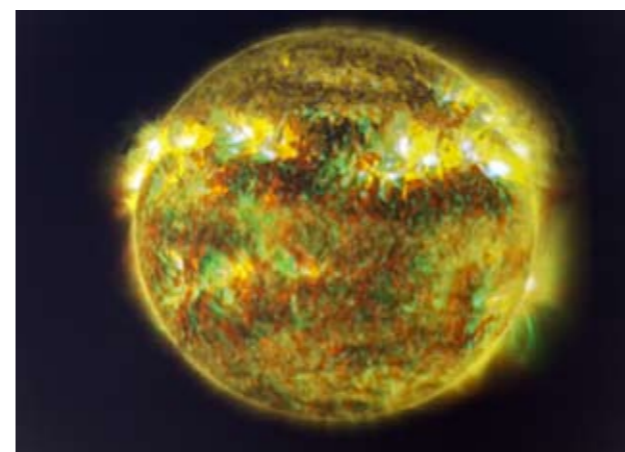
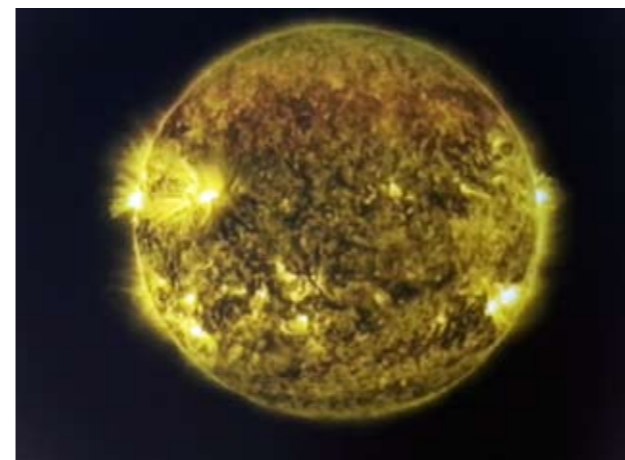
SANS TITRE  
(SPADA)  
2014  
tirage lambda encadré  
50 x 50 cm



Vue d'ensemble de l'exposition INNSMOUTH  
In The Pink No More, 2014  
SDO, 2014  
© F. Talairach



SDO  
2014  
projection vidéo  
durée 2'17" en boucle  
dimensions variables  
(capture d'écran)



© F. Talairach

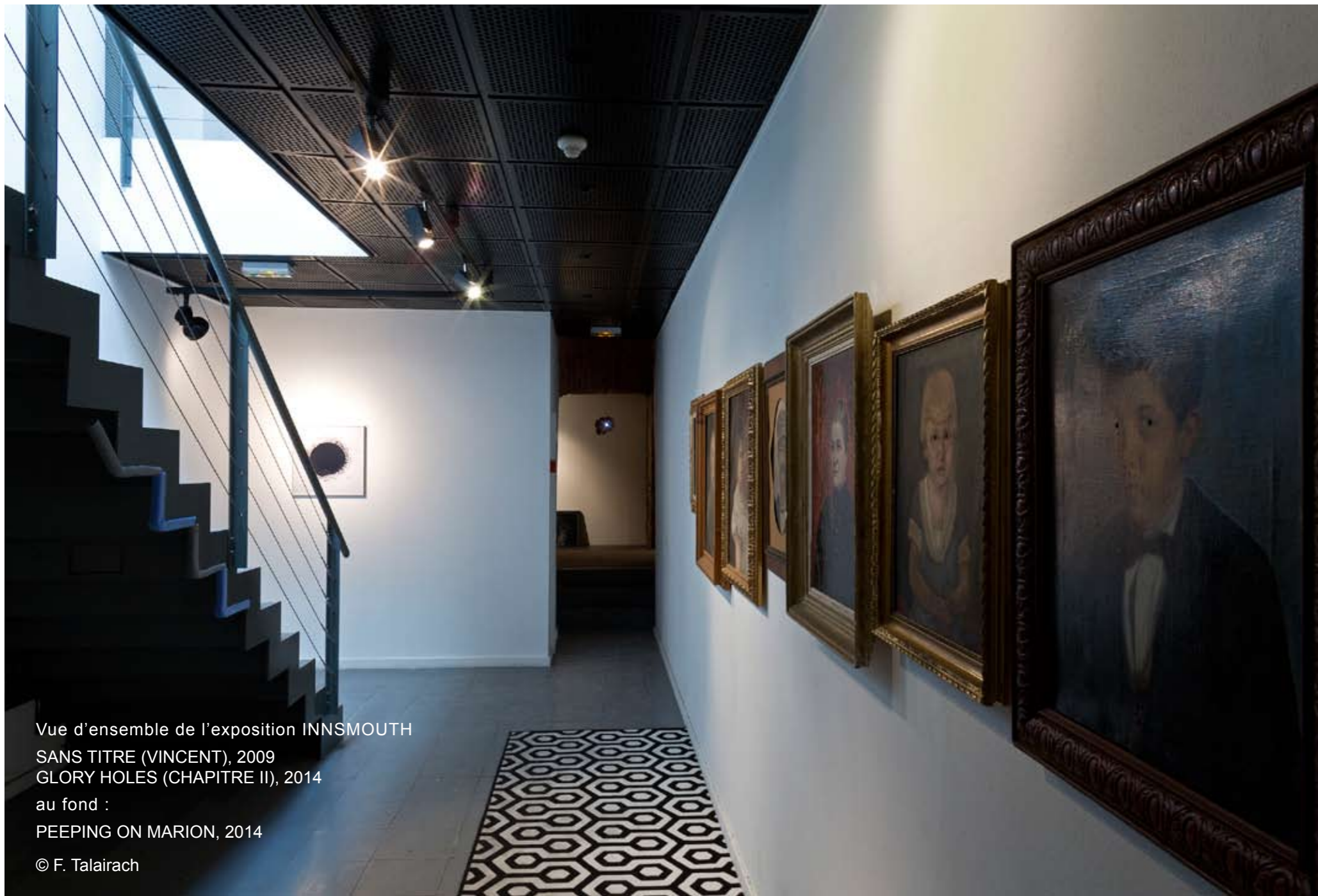


Vue d'ensemble de l'exposition INNSMOUTH  
In The Pink No More, 2014  
SDO, 2014  
© F. Talairach

In The Pink No More  
2014  
40 paires de flamants roses *Don Featherstone*, métal  
dimensions variables







Vue d'ensemble de l'exposition INNSMOUTH

SANS TITRE (VINCENT), 2009  
GLORY HOLES (CHAPITRE II), 2014

au fond :  
PEEPING ON MARION, 2014

© F. Talairach



SANS TITRE  
(VINCENT)

2009

tirage lambda encadré

50 x 50 cm

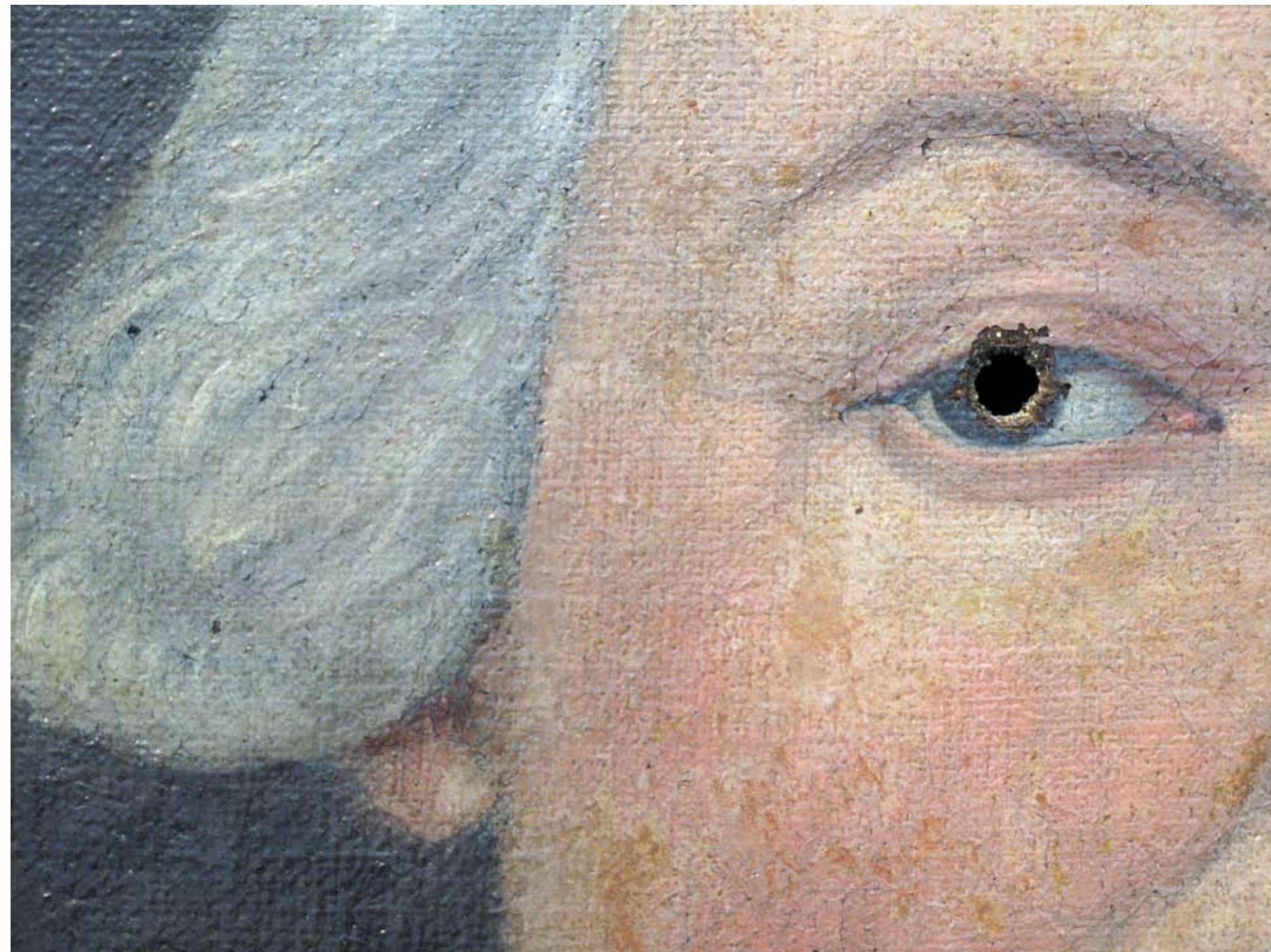
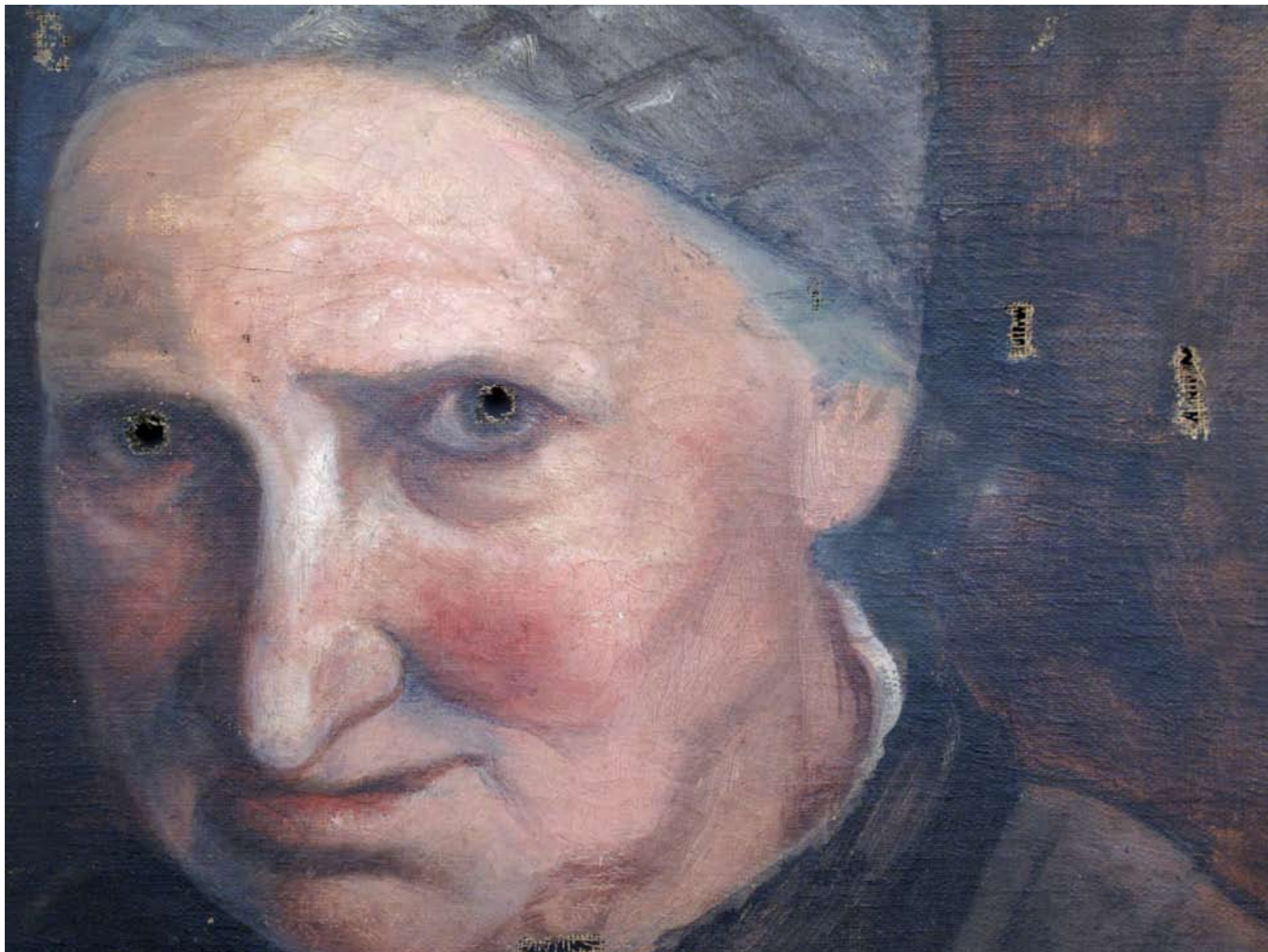


GLORY HOLES  
(CHAPITRE II)  
2014

huiles sur toile encadrées (fin XVII<sup>ème</sup> au début XX<sup>ème</sup> siècle)  
damier en moquette









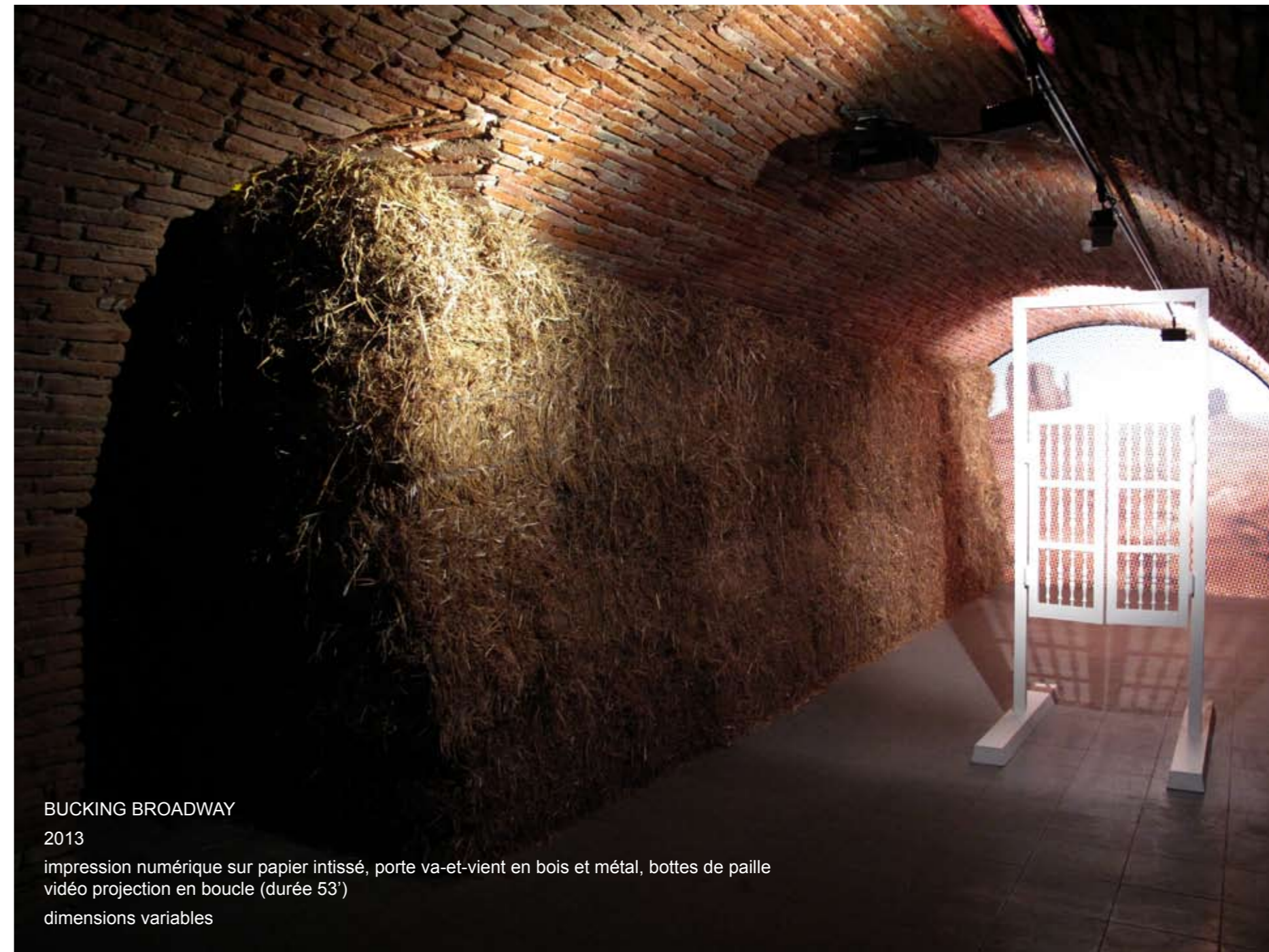
Vue d'ensemble de l'exposition INNSMOUTH  
GLORY HOLES (CHAPITRE II), 2014  
SANS TITRE (NEW ORLEANS), 2011  
© F. Talairach

Vue d'ensemble de l'exposition INNSMOUTH  
SANS TITRE (NEW ORLEANS), 2011  
BUCKING BROADWAY, 2013



SANS TITRE  
(NEW ORLEANS)  
2011  
tirage lambda encadré  
43 x 50 cm





BUCKING BROADWAY

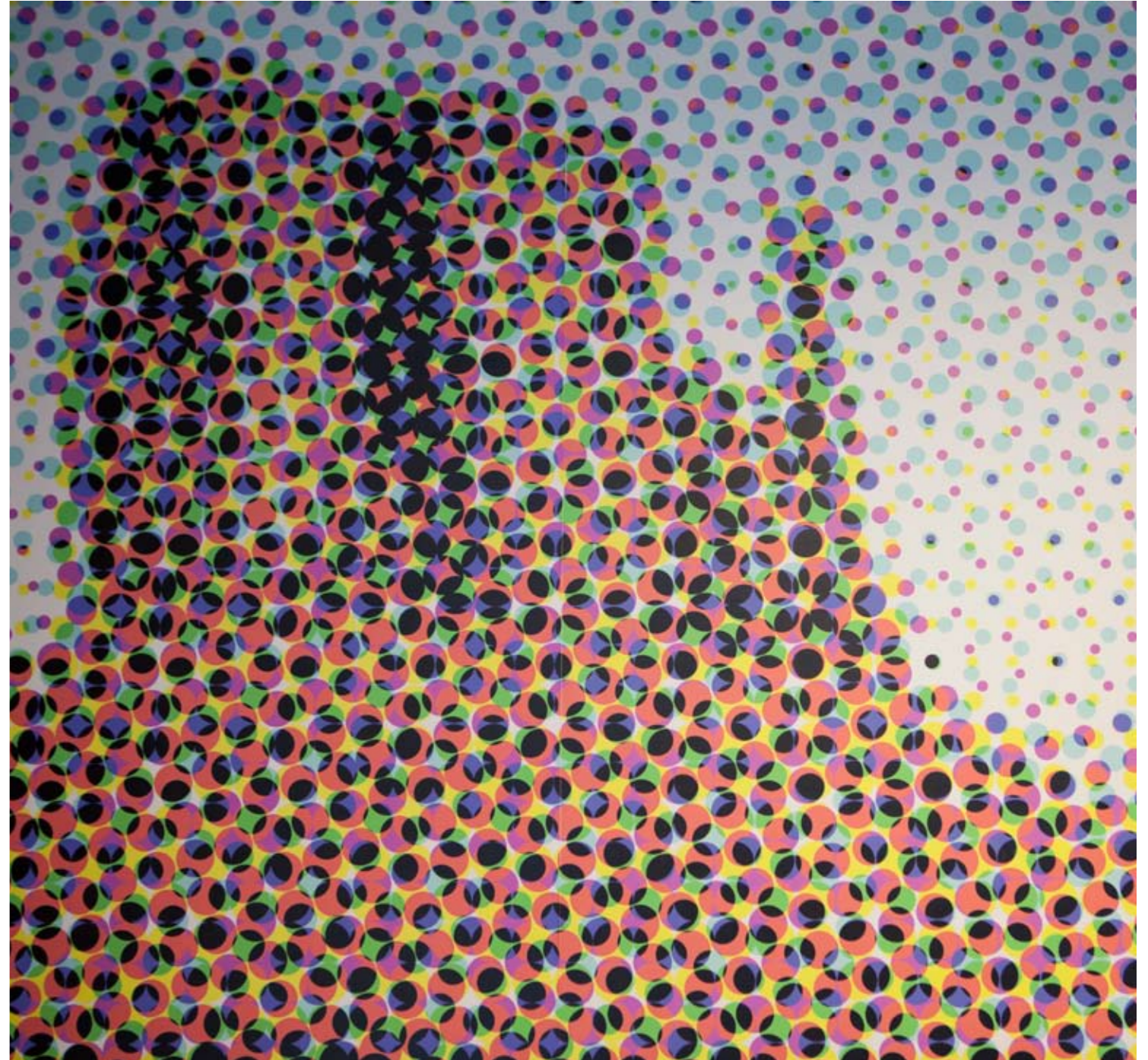
2013

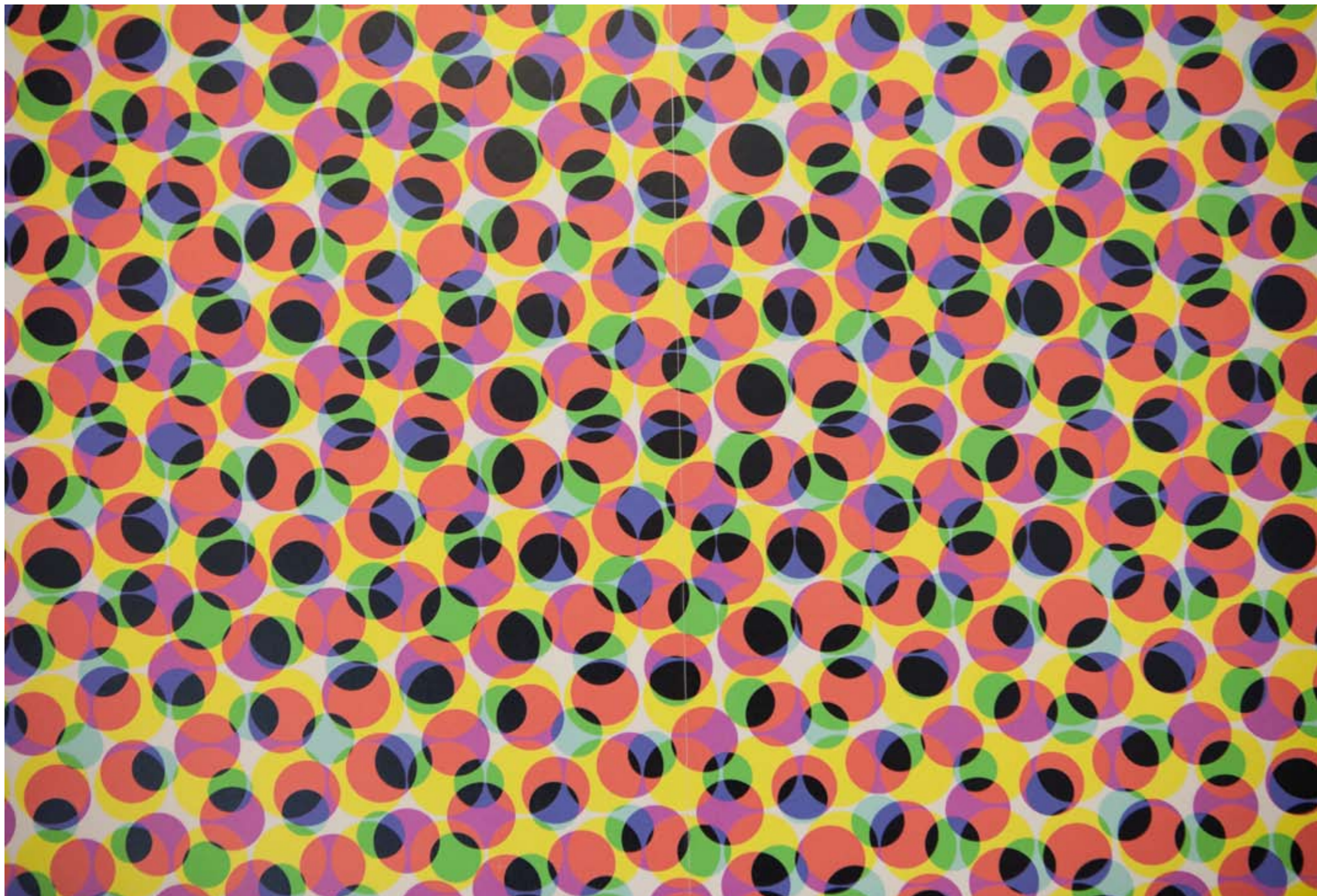
impression numérique sur papier intissé, porte va-et-vient en bois et métal, bottes de paille  
vidéo projection en boucle (durée 53')

dimensions variables



BUCKING BROADWAY, 2013

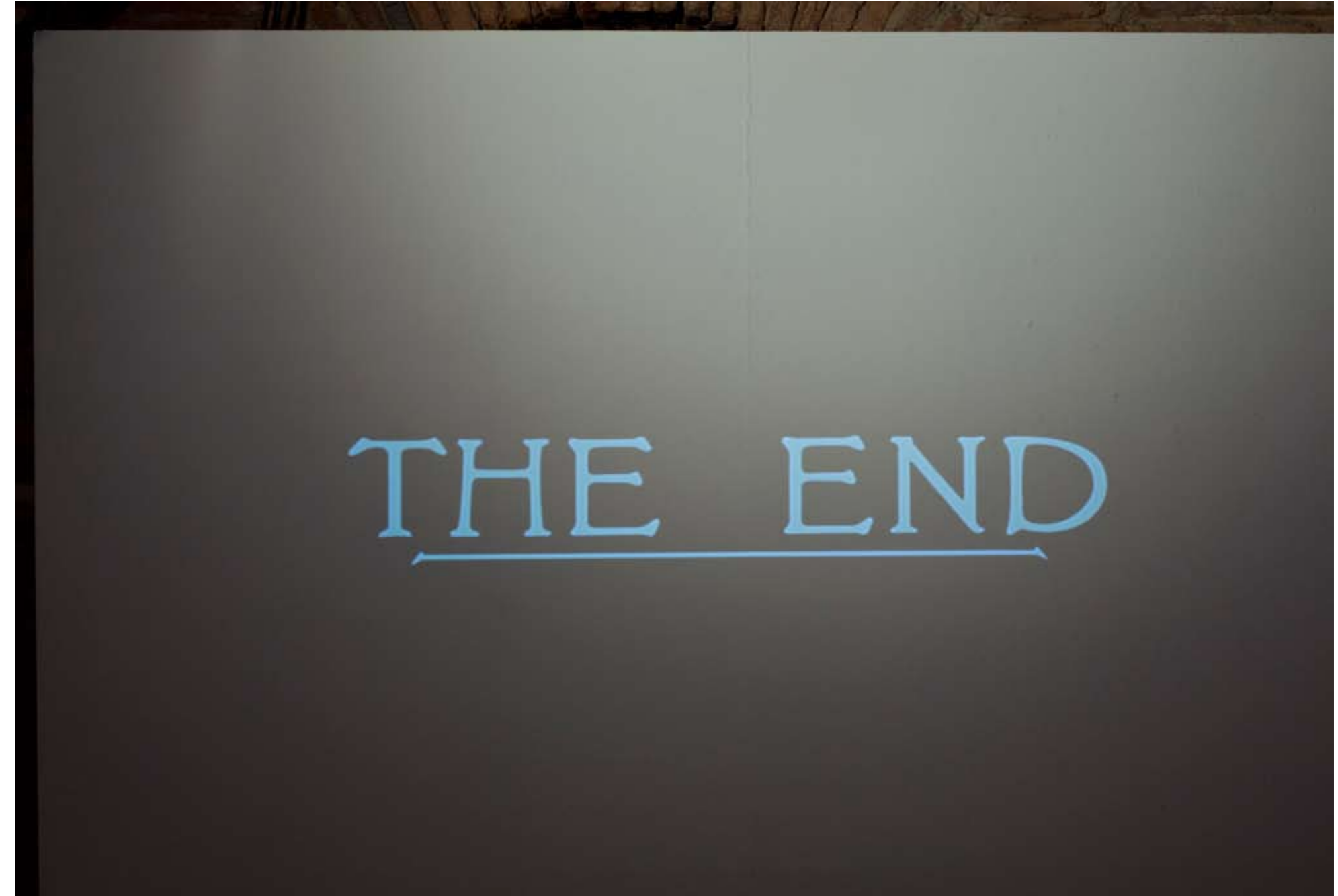
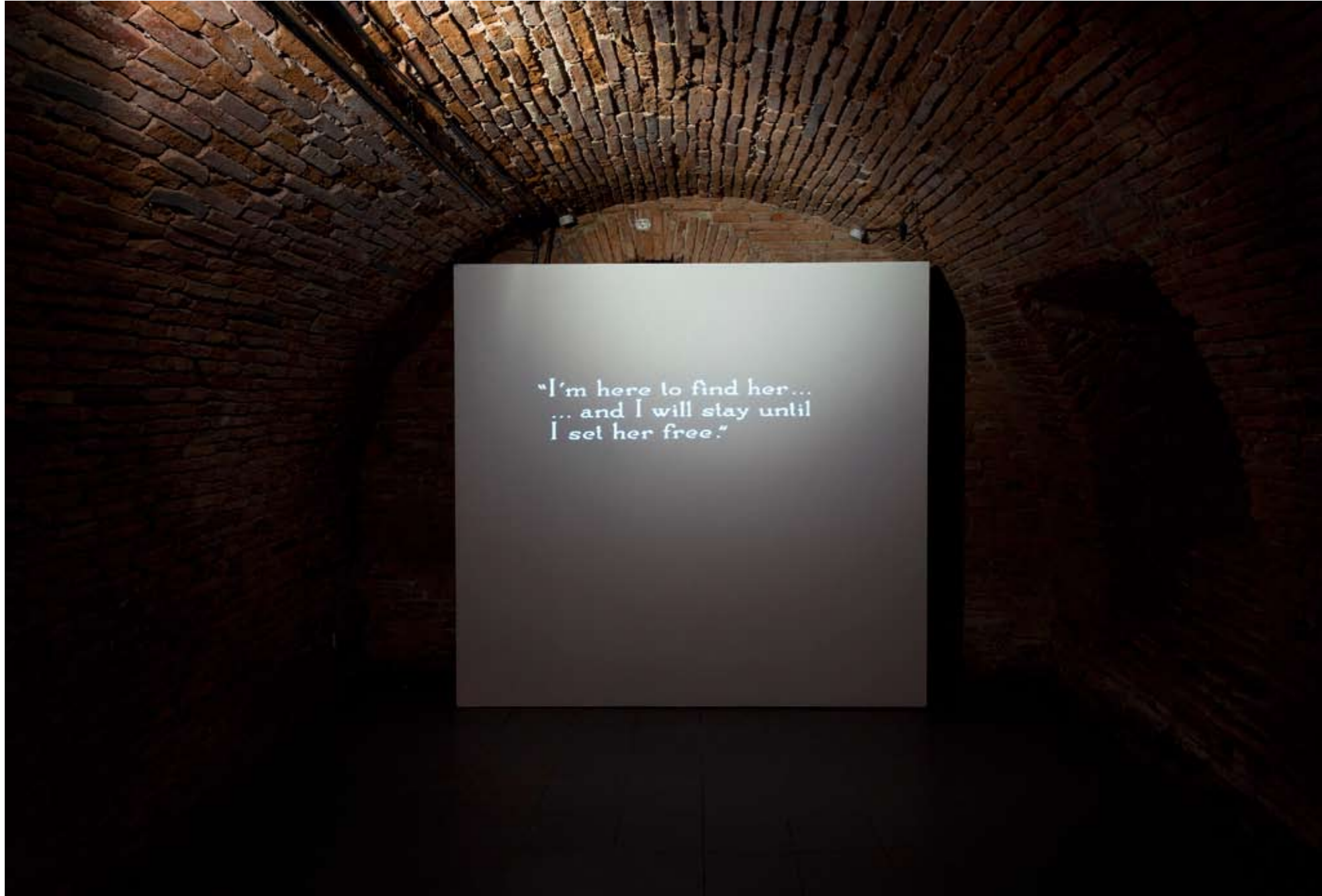




BUCKING BROADWAY, 2013

BUCKING BROADWAY

Directed by  
John FORD





PEEPING ON MARION

2014

cloison alvéolaire, système lumineux LED,  
huile sur toile encadrée (40 x 40 cm)





Vue d'ensemble de l'exposition INNSMOUTH  
PEEPING ON MARION, 2014  
SANS TITRE (BATES MOTEL), 2014





SANS TITRE  
(MARION)  
2010  
tirage lambda encadré  
50 x 50 cm

FLASHOVER  
2010  
bois, peinture (75 x 65 x 94 cm)  
vidéo (durée 2'27" en boucle)



SHAKES (PORTRAITS)

# 6, 7, 8, 9, 11 et 13

2008

Mine de plomb sur papier, 50 x 40 cm

vidéo (durée 2'27" en boucle)



## Dossier mis en ligne par l'artiste sur documentsdartistes.org

---

### Documentation et diffusion de l'activité des artistes visuels de Provence-Alpes-Côte d'Azur

Documents d'artistes presents works by emerging visual artists living in the South of France

**Le fonds documentaire rassemble actuellement une sélection de 200 artistes représentatifs d'une pluralité d'horizons et de pratiques dans le champ de l'art contemporain (installation, photographie, peinture, sculpture, dessin, video, son, multimedia) et résidant en Paca. Les dossiers d'artistes actualisés proposent de nombreuses reproductions d'œuvres, un CV, une bibliographie et des textes.**

Documents d'Artistes provides a privileged point of view on artistic creation in the PACA region (French Riviera, Nice, Marseille...). The fund currently documents 200 artists spanning several generations and a variety of artistic horizons and practices (drawing, painting, sculpture, installation, photography, video, sound, multimedia). Updated on a regular basis, the artist files propose numerous reproductions of works, a CV, bibliography and texts.