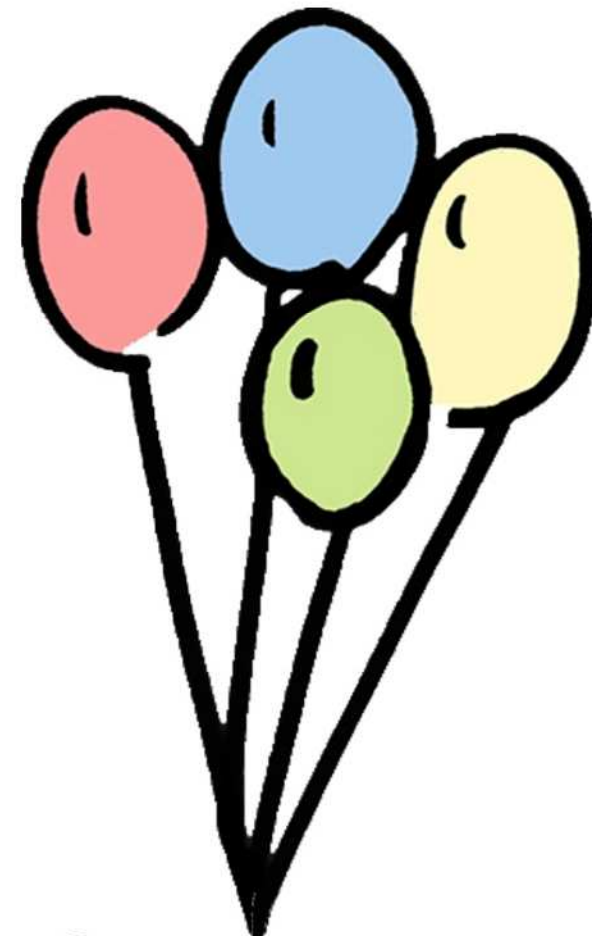


démolition



inspiration

une démolition à l'explosif mise en scène à las vegas



références



film là-haut



coney island



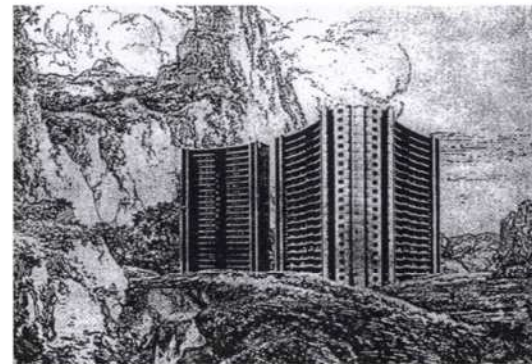
feux d'artifice



montagne russe désaffectée



cyprien gaillard, desniansky raion



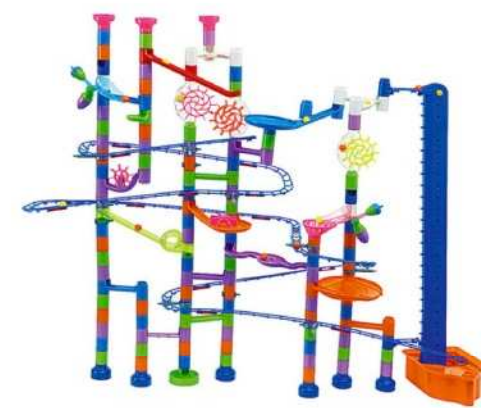
cyprien gaillard, belief in the age of disbelief



julien prévieux - crash test, mode d'emploi



pluie de confettis



réaction en chaîne

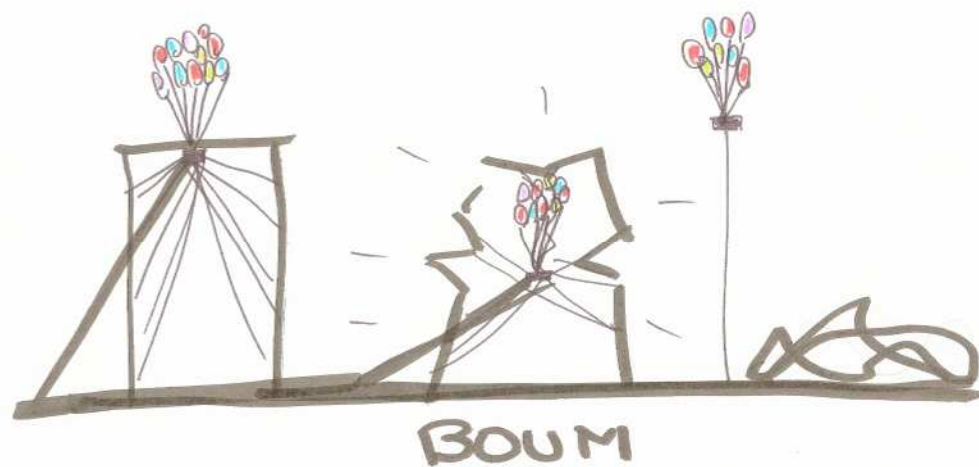


ballon météorologique

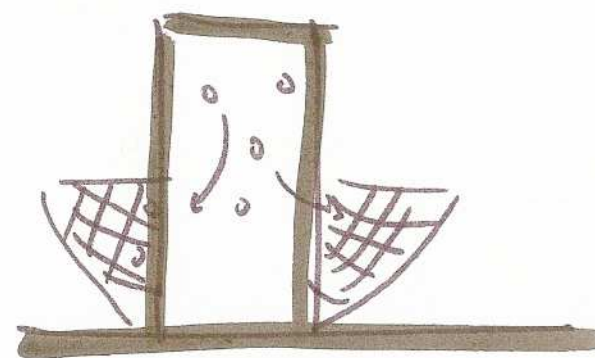


airbag mars pathfinder

premières idées



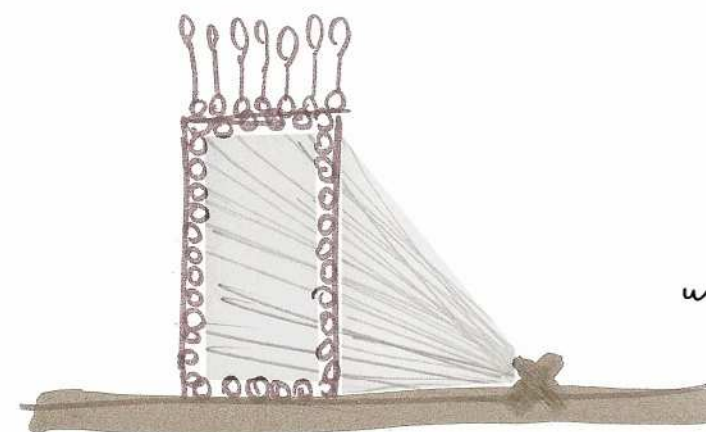
un bouquet de ballons



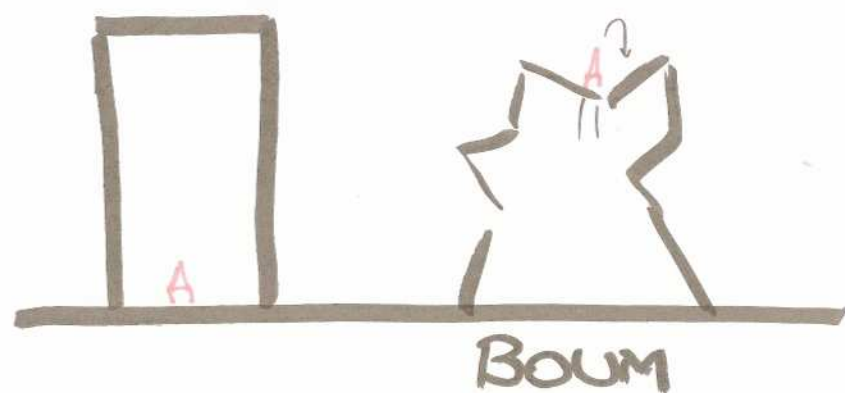
système de filets



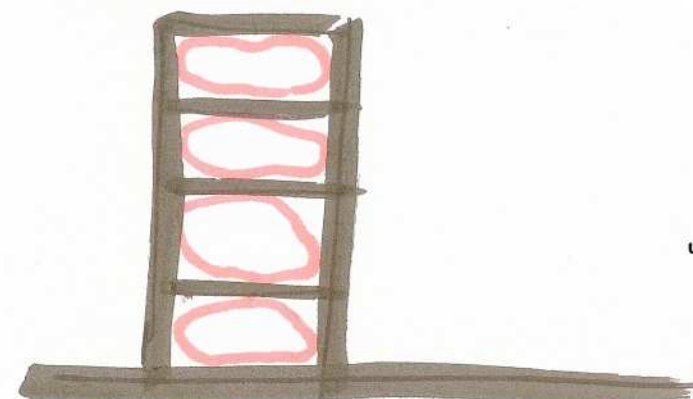
une seconde explosion



un seul point d'attache



une fusée à la base

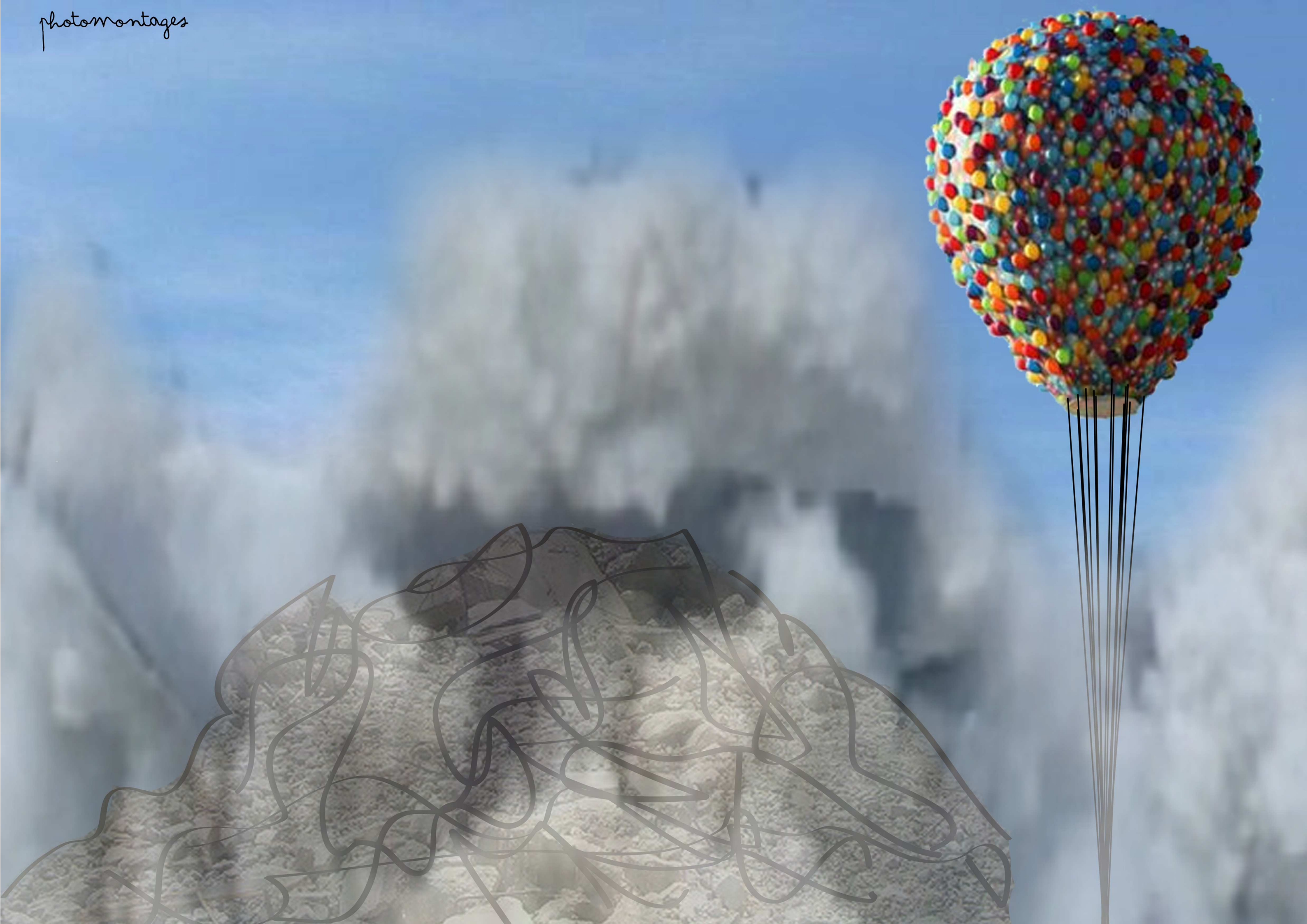


un ballon à la taille de l'étage

fantasme d'image finale



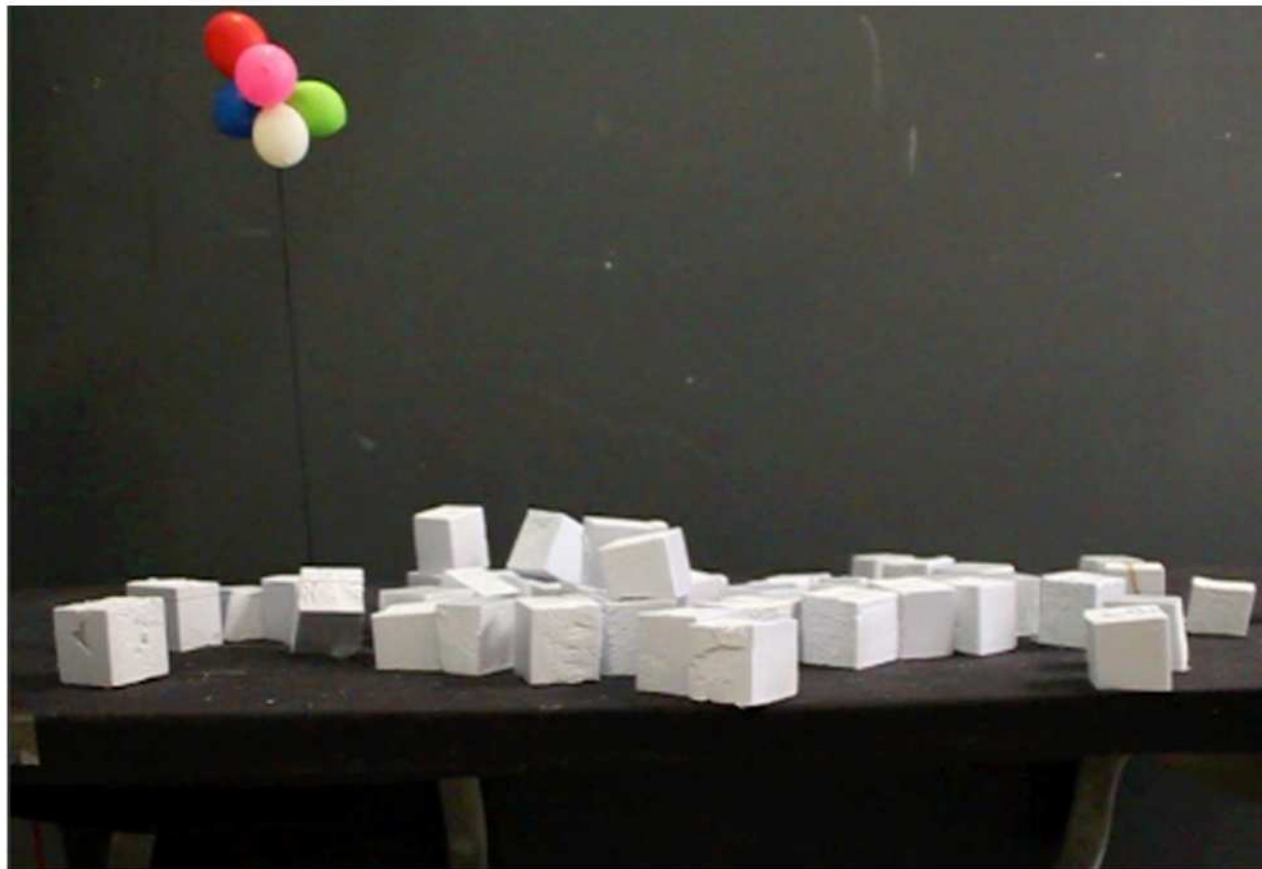
photomontages



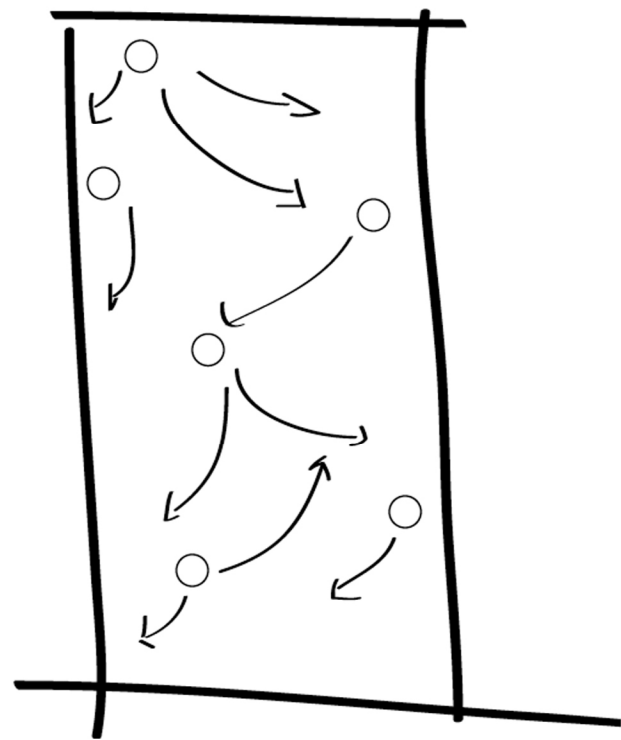
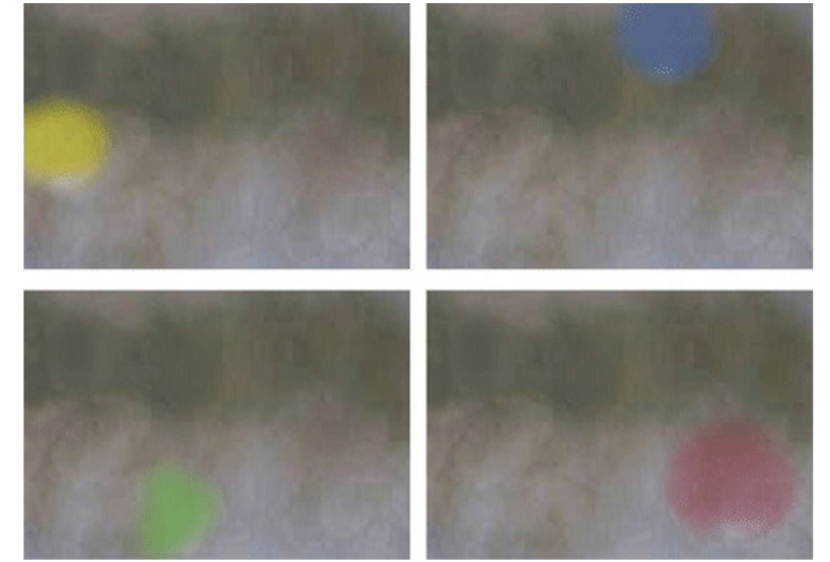
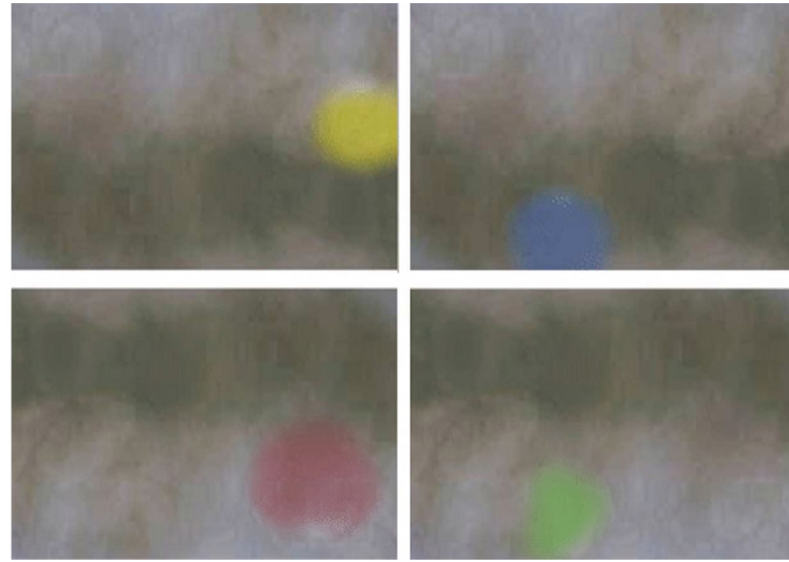
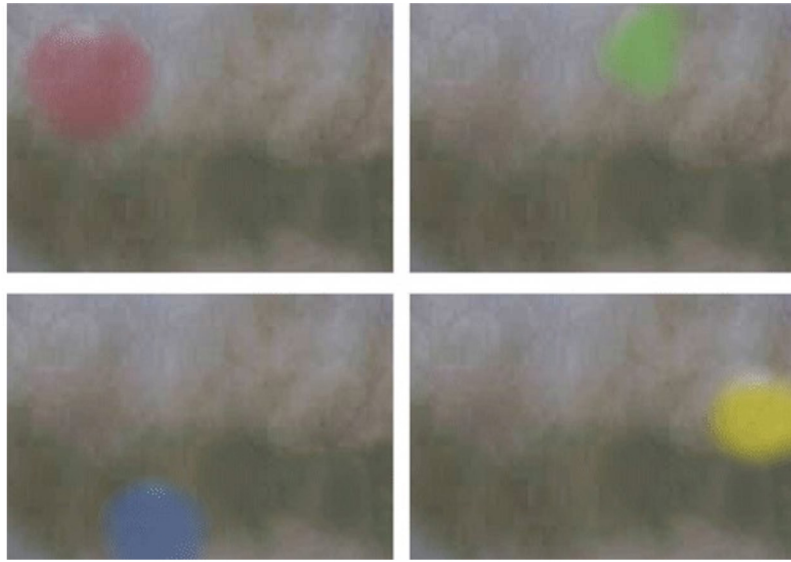


principe

un essai vidéo



première idée arrêtée

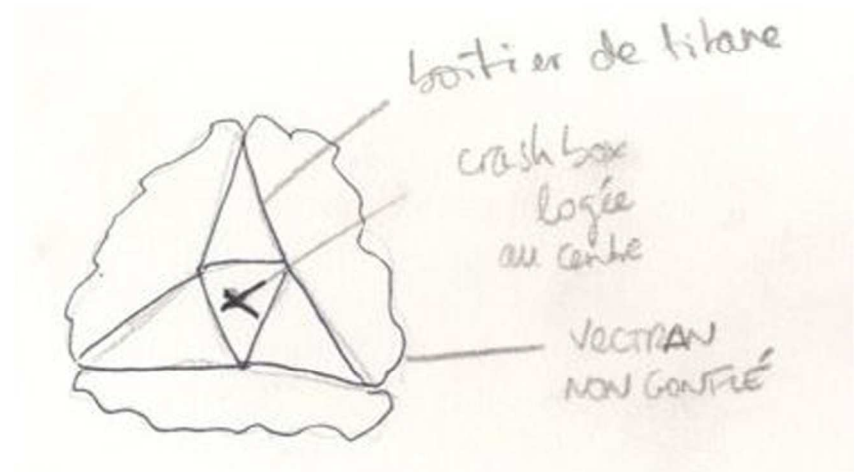
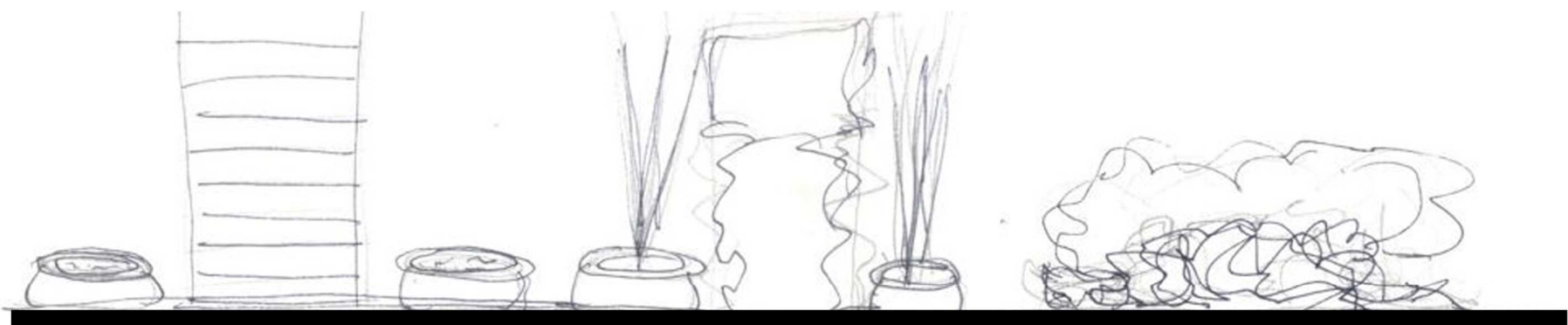


chaque ballon possède une caméra dans le but de reconstituer le plus de points de vue différents possibles. on obtiendra ainsi une vidéo aux multiples vues, reconstituant la démolition de façon "complète", aléatoire, et brouillée. la vue des autres ballons désoriente le spectateur.

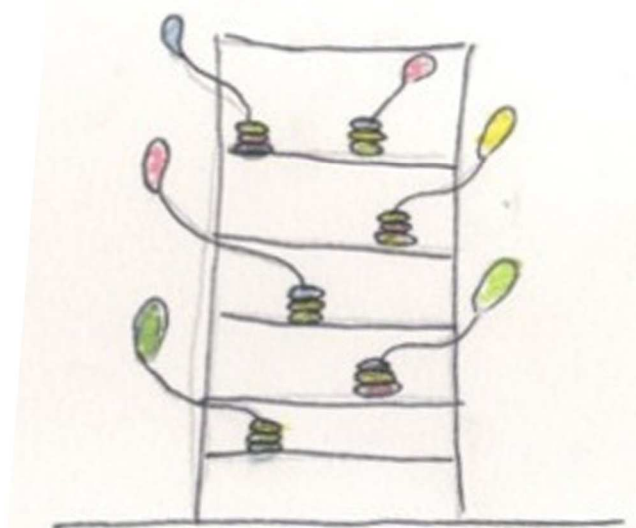
ainsi, l'explosion est l'élément déclencheur, elle endenche une réaction en chaîne, un ballet de ballons légers, esquivant la tragédie de la démolition.

lors de l'image finale, les ballons flottent avec insouciance comme une balise de la démolition, comme on indiquerait l'entrée d'une fête d'anniversaire. la légèreté des ballons amène avec ironie la festivité paradoxale à l'apocalyptique démolition et en fait ainsi un vestige amer.

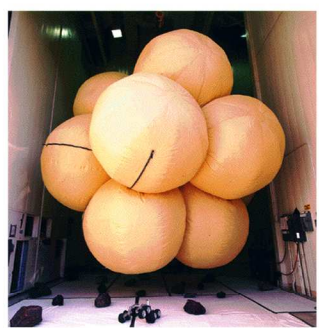
nouvelles pistes



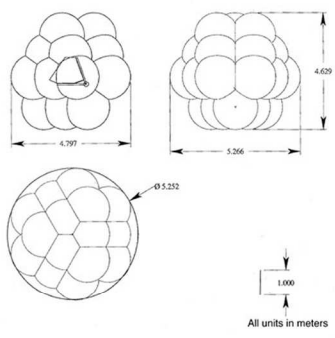
utilisation de piscines gonflables pour enfant lors des démolition afin de limiter la propagation de la poussière



duster balloon



mission mars pathfinder



airbag



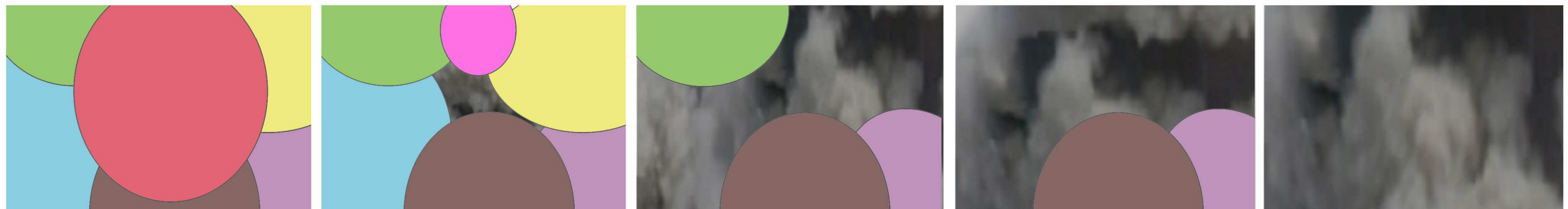
chambre à air

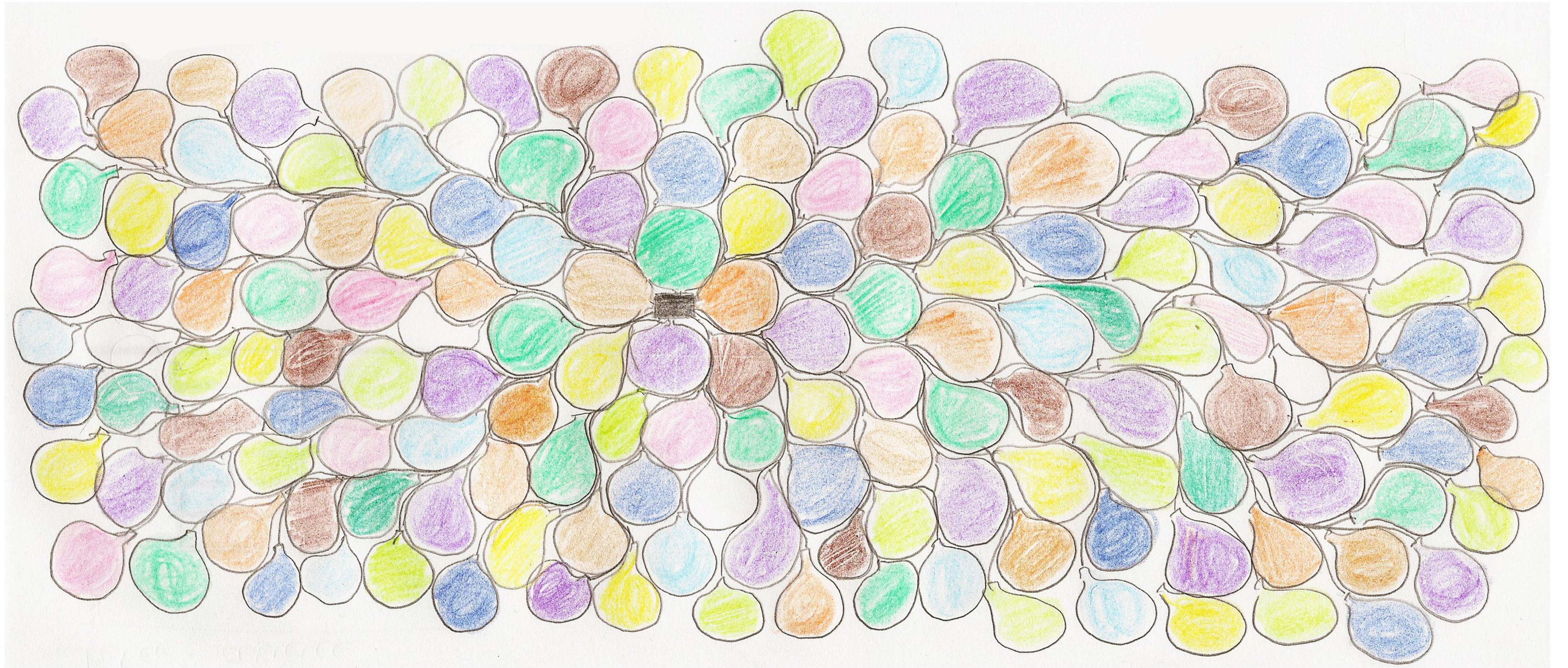
des crash box faites de chambres à air colorées...

crashbox arrêtée



la caméra est protégée au centre d'un nuage de centaines de ballons de baudruche traditionnels qui remplissent tout le dernier étage. ils sont chacun reliés à la caméra par un lien. durant la démolition, les ballons éclatent petit à petit, comme une réaction en série jusqu'au cœur, la caméra qui sera suffisamment protégée jusqu'à la fin de la démolition. à la fin, il ne reste que les cadavres de ballons qui parsèment la ruine du bâtiment. les liens permettent de localiser approximativement la caméra à laquelle ils sont reliés.







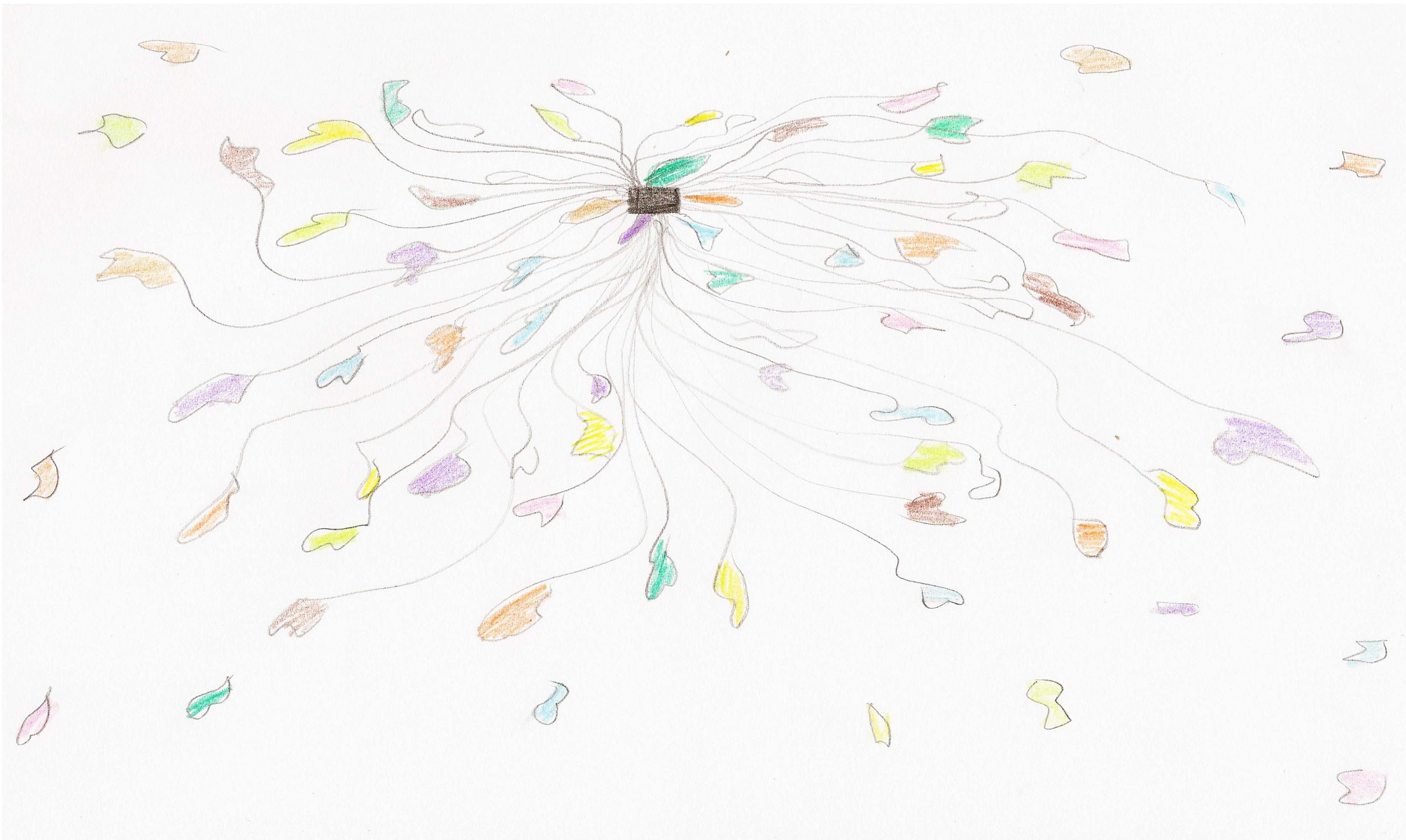
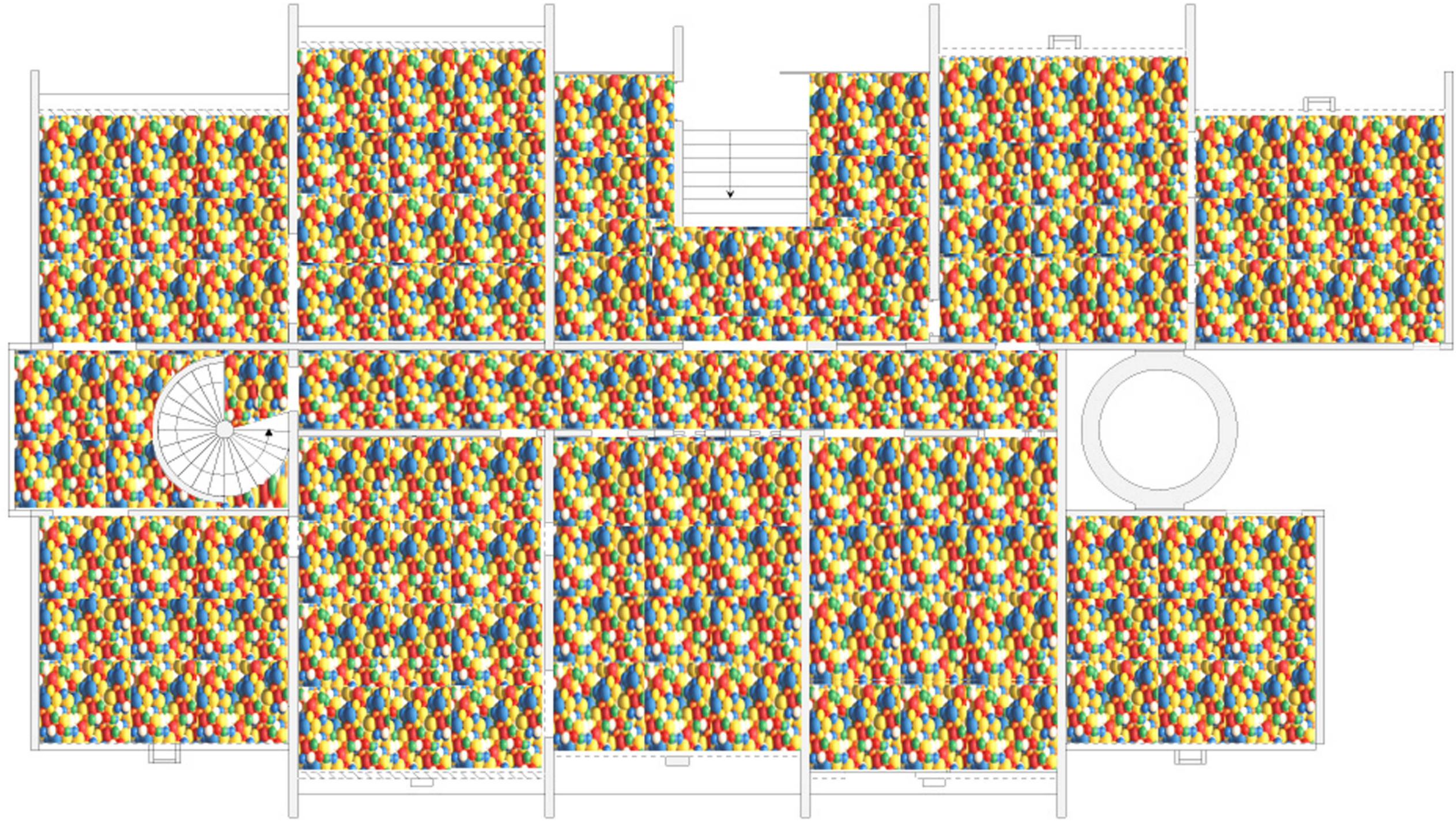


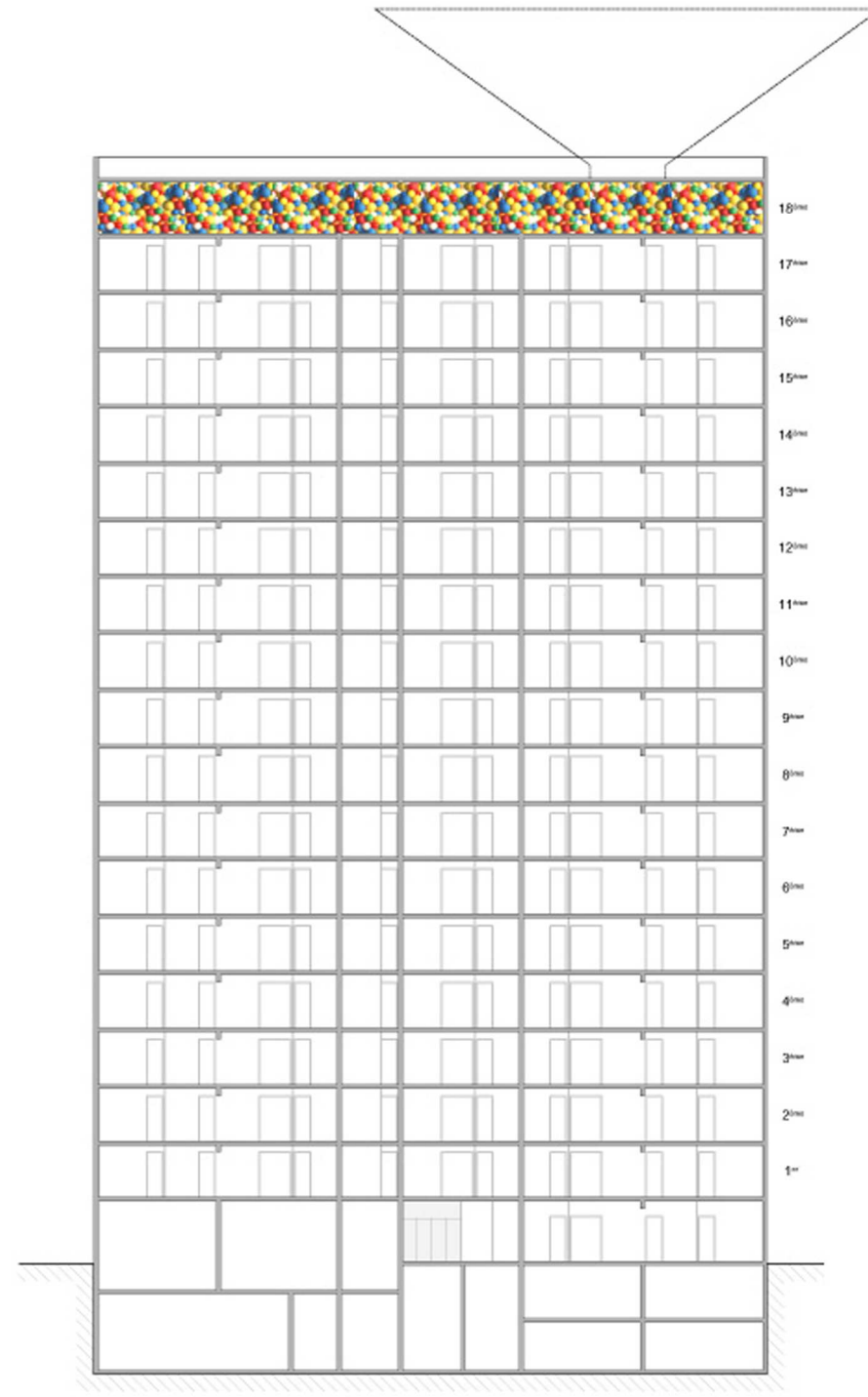
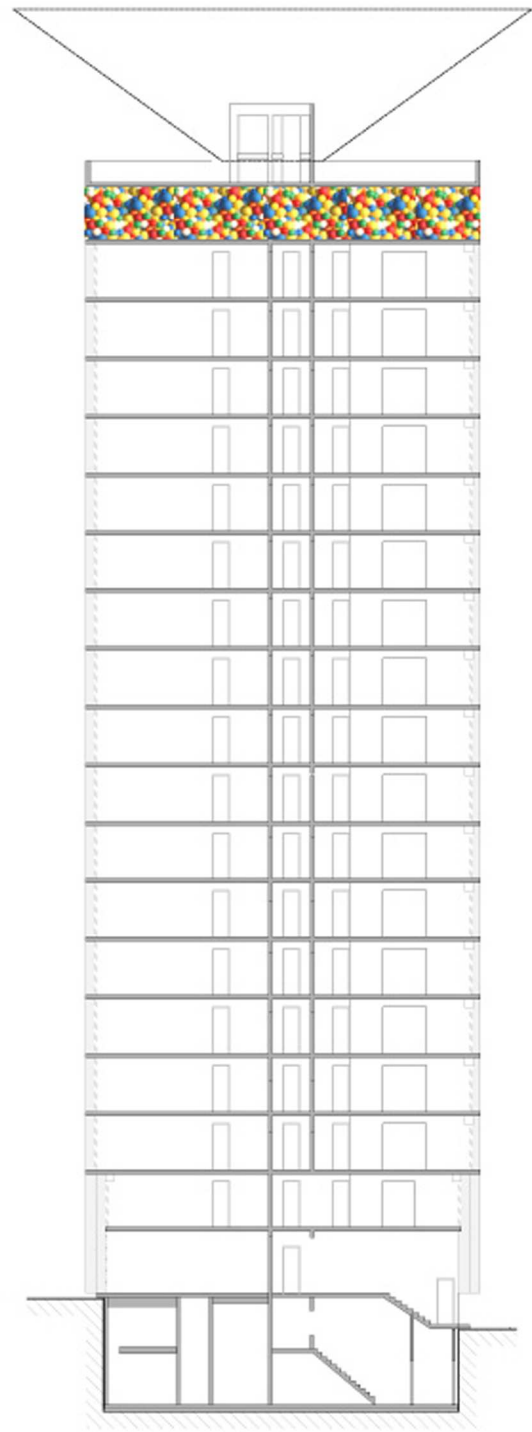
image finale



plan



coupe



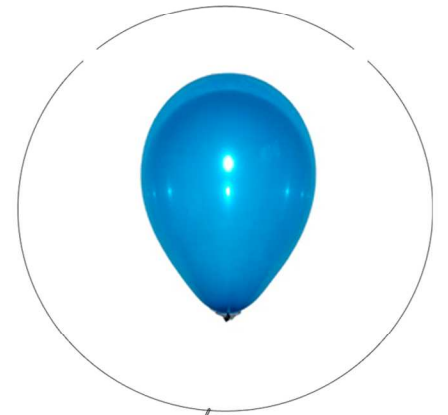
épluchure technique



ballons de levage



ballons captifs



ballons de baudruche



système d'accroche

scénario de vidéo

